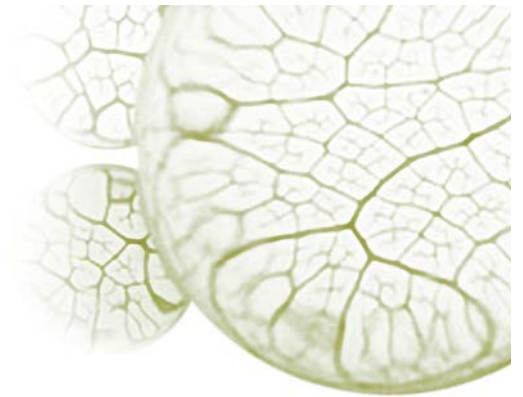
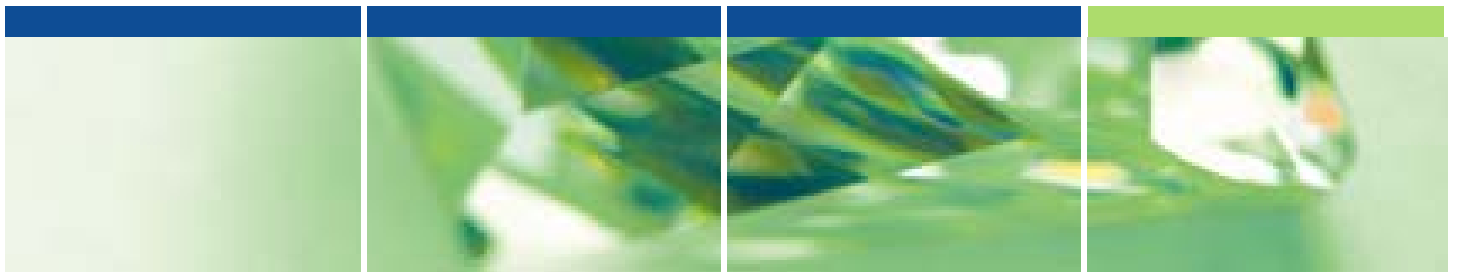




EMULREY 2 WIPE CONC.

Concentré d'émulsion (Huile/Eau),
sans émulsificateurs ethoxylés



1	Description du produit	3
2	Domaines d'utilisation	3
3	Utilisation	3
4	Concentration d'utilisation	4
5	Conservation	4
6	Exemples de formulation	4
7	Compatibilité	6
8	Composition	6
9	Spécification	7
10	Informations supplémentaires	7

1 Description du produit

EMULREY 2 WIPE CONC est une émulsion O/W facilement diluable dans l'eau, sans PEG pour des lingettes de grande qualité et particulièrement douces pour la peau. Ce concentré d'émulsion prêt à l'emploi a été spécialement développé pour la production à froid de liquides d'imprégnation peu visqueux. Grâce à sa formidable mouillabilité, une légère agitation le rend aussitôt miscible à l'eau et il forme une solution blanche homogène d'imprégnation ou de vaporisation. Des parfums, conservateurs et principes actifs supplémentaires peuvent y être ajoutés.

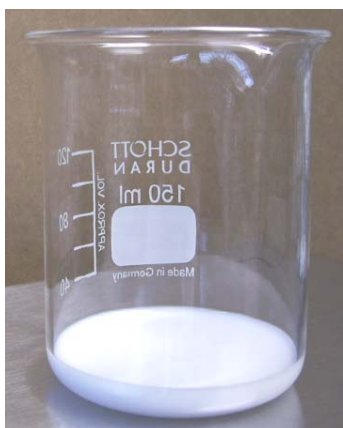
2 Domaines d'utilisation

Grâce à sa combinaison choisie de tensioactifs extrêmement doux et de composants lipides traitants EMULREY 2 WIPE CONC est idéal pour nettoyer en douceur et prendre soin de tous les types de peau.

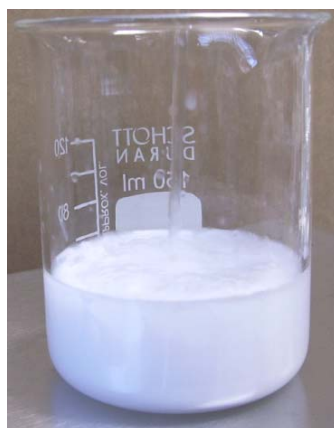
- | | |
|---|---|
| Lingettes nettoyantes douces : | <ul style="list-style-type: none"> ➤ démaquillant ➤ toilette de bébé ➤ papier hygiénique humide |
| Lingettes rafraîchissantes traitantes : | <ul style="list-style-type: none"> ➤ lingettes de voyage ➤ lingettes multi-usages, par ex. pour le jardin & les loisirs |

3 Utilisation

Il est conseillé de présenter le concentré EMULREY 2 WIPE CONC puis d'y ajouter les additifs lipophiles tels que parfums et substances actives huileuses et seulement ensuite de le diluer avec de l'eau. Les substances actives aqueuses en revanche doivent être ajoutées de préférence à la fin du processus de fabrication. L'ensemble de la fabrication peut être effectué à température ambiante même par faibles actions d'agitation.



1. Présenter Emulrey froid



2. Ajouter de l'eau



3. Mélanger – c'est prêt

4 Concentration d'utilisation

Il est généralement conseillé d'utiliser EMULREY 2 WIPE CONC à 5-10%. Selon le traitement souhaité et l'emploi, le dosage peut être choisi différemment. Les formules d'orientation suivantes fournissent des exemples d'emploi.

5 Conservation

EMULREY 2 WIPE CONC contient comme conservateur du phenoxyethanol à 3%. Après dilution d'EMULREY 2 WIPE CONC avec de l'eau, il est cependant nécessaire d'ajouter un conservateur afin de maintenir suffisante la conservation du produit. Le choix du conservateur supplémentaire est libre, tout en évitant les système cationiques.

6 Exemples de formulation

Lingettes pour bébés

Emulsion blanche, pH 5,4

Avec 20% de gel à l'Aloe Vera pour une hydratation cutanée active

Avec Eldew PS-203 pour soigner et renforcer la protection cutanée

Phase	Substance	Nom INCI EU	% [w/w]
A	Emulrey 2 Wipe Conc.	Aqua, Decyl Oleate, Ethylhexyl Palmitate, Glycerin, Dicaprylyl Ether, Cetearyl Isononanoate, Phenoxyethanol, Glyceryl Stearate Citrate, Sucrose Stearate, Acrylates/C10-30 Alkyl Acrylate Crosspolymer, Arginine, Tocopherol, Xanthan Gum	9,00
	Perfume Babysan	Parfum	0,10
	Eldew PS-203	Phytosteryl/Octyldodecyl Lauroyl Glutamate	0,10
B	Water demin.	Aqua	86,35
	Glycerin 86%	Glycerin	2,00
	Potassium Sorbate	Potassium Sorbate	0,30
	Keltrol CG-SFT	Xanthan Gum	0,10
	Aloe Vera Gel 10x AG014	Aloe Barbadesis Gel	2,00
C	Citric Acid solution 10%	Citric Acid, Aqua	0,05

Présenter la phase A

Mélanger la phase B, ajouter le Keltrol en remuant énergiquement et laisser gonfler

Ajouter tout en mélangeant la phase B à la phase A

Avec la phase C, ajuster le pH à 5,2-5,4

Lingettes démaquillantes

Emulsion blanche, pH 5,4

Avec Amisoft CS-22 comme tenside doux pour un meilleur nettoyage

<u>Phase</u>	<u>Substance</u>	<u>Nom INCI EU</u>	<u>% [w/w]</u>
A	Emulrey 2 Wipe Conc.	Aqua, Decyl Oleate, Ethylhexyl Palmitate, Glycerin, Dicaprylyl Ether, Cetearyl Isononanoate, Phenoxyethanol, Glyceryl Stearate Citrate, Sucrose Stearate, Acrylates/C10-30 Alkyl Acrylate Crosspolymer, Arginine, Tocopherol, Xanthan Gum	7,50
	Perfume Lisa	Parfum	0,10
B	Water demin.	Aqua	90,85
	Potassium Sorbate	Potassium Sorbate	0,30
	Amisoft CS-22	Sodium Cocoyl Glutamate, Disodium Cocoyl Glutamate	1,00
C	Citric Acid solution 10%	Citric Acid, Aqua	0,25

Présenter la phase A

Mélanger la phase B et tout en remuant ajouter à la phase A

Avec la phase C, ajuster le pH à 5,2-5,4

Lingettes rafraîchissantes

Emulsion blanche, pH 5,3

Avec Hydractin comme hydratant cutané et énergisant

<u>Phase</u>	<u>Substance</u>	<u>Nom INCI EU</u>	<u>% [w/w]</u>
A	Emulrey 2 Wipe Conc.	Aqua, Decyl Oleate, Ethylhexyl Palmitate, Glycerin, Dicaprylyl Ether, Cetearyl Isononanoate, Phenoxyethanol, Glyceryl Stearate Citrate, Sucrose Stearate, Acrylates/C10-30 Alkyl Acrylate Crosspolymer, Arginine, Tocopherol, Xanthan Gum	6,00
	Perfume Call Me	Parfum	0,10
B	Water demin.	Aqua	93,05
	Potassium Sorbate	Potassium Sorbate	0,30
	Hydractin®	Glycerin, Aqua, Disodium Adenosine Triphosphate, Algin, Carica Papaya Extract	0,50
C	Citric Acid Solution 10%	Citric Acid, Aqua	0,05

Présenter la phase A

Mélanger la phase B et tout en remuant ajouter à la phase A

Avec la phase C, ajuster le pH à 5,2-5,4

7 Compatibilité

EMULREY 2 WIPE CONC est compatible avec la plupart des additifs cosmétiques. Les électrolytes (sels) et forts décalages de pH (<5 et >8) peuvent cependant entraver la stabilité de l'émulsion. De plus, l'adjonction de substances cationiques (également conservateurs cationiques) peut entraîner des précipitations ou des floculations en raison de la présence de polymères anioniques.

8 Composition

Nom INCI	Teneur %	Numéro CAS	N° EINECS
Water	50-75	7732-18-5	231-791-2
Decyl Oleate	5-10	3687-46-5	222-981-6
Ethylhexyl Palmitate	5-10	29806-73-3	249-862-1
Glycerin	1-5	56-81-5	200-289-5
Dicaprylyl Ether	1-5	629-82-3	211-112-6
Cetearyl Isononanoate	1-5	84878-33-1	284-424-3
Phenoxyethanol	1-5	122-99-6	204-589-7
Glyceryl Stearate Citrate	1-5	55840-13-6	259-855-5
Sucrose Stearate	0,1-1	25168-73-4	246-705-9
Acrylates / C10-30 Alkyl Acrylate Crosspolymer	0,1-1	-	Polymère
Xanthan Gum	<0,1	11138-66-2	234-394-2
Tocopherol	<0,1	10191-41-0	233-466-0
Arginine	<0,1	74-79-3	200-811-1

Teneur exacte en % du conservateur : Phenoxyethanol 3,0%

9 Spécification

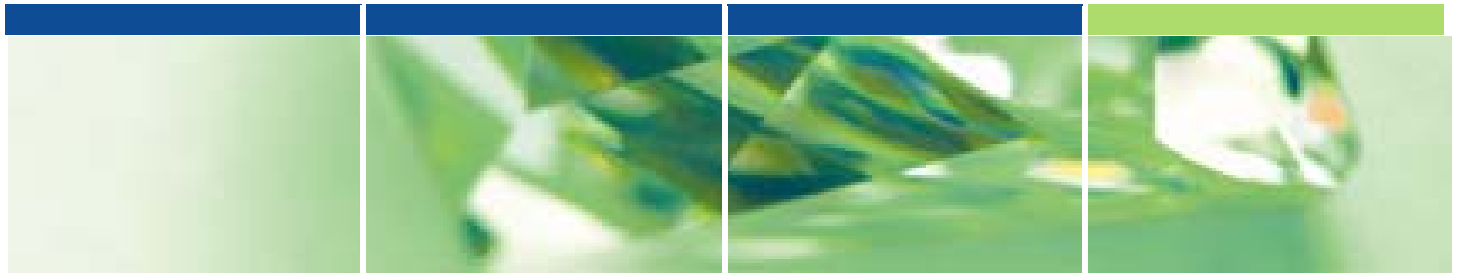
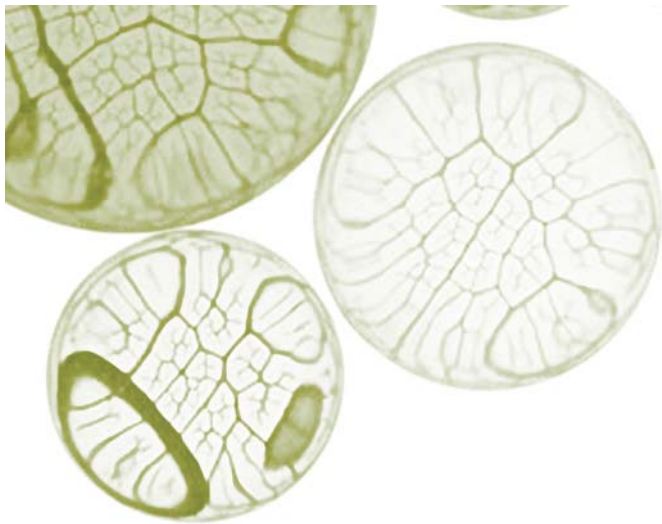
Aspect	émulsion blanche
Densité (20°C)	0,960 - 0,990 g/ml
pH (20°C)	5,3 - 5,7
Viscosité (20°C)	200 - 600 mPa*s (LVT, Sp2, 30tpm)
Indice de germination total	< 10 UFC/g
Levure & moisissure	< 10 UFC/g

10 Informations supplémentaires

Conservabilité	12 mois
Numéro de tarif douanier	382490 (harmonized System)
Pollution de l'eau	Classe 1 (Allemagne, auto-classification)
Pays d'origine	Allemagne
Fabriqué par	Ursa Chemie GmbH

Version 2

Produit le 10.06.2008 / OR



RAHN AG
Dörflistrasse 120
CH-8050 Zürich
Tel. +41 44 315 42 00
Fax +41 44 312 21 60
Cosmetics@rahn-group.com
www.rahn-group.com

RAHN GmbH
Hahnstrasse 70
DE-60528 Frankfurt am Main
Tel. 0800 1 816 015
Fax 0800 1 816 016

RAHN (UK) Ltd.
75 Park Road
GB-Peterborough PE1 2TN
Tel. 0800 0 323 743
Fax 0800 0 323 744

RAHN USA Corp.
1005 North Commons Drive
Aurora, Illinois 60504, USA
Tel. +1 630 851 42 20
Fax +1 630 851 48 63

Information légale

L'utilisation de cette brochure ou des parties de celle-ci ainsi que des noms de produits à des fins commerciales ou industrielles nécessite une autorisation écrite de RAHN AG. Ces informations, que nous pensons fiables, sont basées sur nos propres expériences acquises à ce jour. Nos commentaires doivent être considérés comme guide d'utilisation seulement, à vos propres risques. Nous ne pouvons garantir les résultats favorables et n'assumons aucune responsabilité en relation avec l'utilisation du produit, des méthodes d'application ou avec le produit lui-même. Aucune de ces informations ne donne le droit d'utilisation d'une licence ou ne recommande de violer des brevets existants.

Version : 12/2008

RAHN | Cosmetics

Your partner for excellence