

## Soins de la peau et des cheveux sous le signe de la cosmétique naturelle

AQUARICH® (eco) n'est pas seulement un agent hydratant pour la peau mais aussi un actif pour le soin des cheveux. Ses composants actifs sont une fraction d'extraits d'avoine noire (*Avena strigosa*) et de lécithine végétale.



Chère lectrice, cher lecteur,

Neuf heures et demi du matin en Allemagne ... des projets sont discutés et des actifs présentés pendant la visite d'un client. C'est après un jeu de questions-réponses d'une demi-heure que la question décisive est souvent posée : « Est-ce que l'actif est aussi conforme à la cosmétique naturelle ? »

Nous sommes studieux et nous ne pouvons répondre en toute confiance par l'affirmative.

En 2009, „Botanical/herbal“ et „Moisturising“ faisaient partie des meilleurs produits destinés au soin du visage. Presque 2 des nouveaux lancements sur 3 avaient ce titre.

Une raison suffisante pour adapter un soin hydratant d'origine végétale aux exigences du marché de la cosmétique naturelle : AQUARICH® (eco).

La cosmétique naturelle est un marché très hétérogène. Il est difficile de faire son choix entre les différentes exigences des nombreux labels de cosmétique naturelle. Finalement, c'est Ecocert qui l'a emporté.

AQUARICH® (eco) est reconnu par Ecocert pour l'utilisation dans la cosmétique naturelle.

Bonne lecture !

Cordialement

L'équipe RAHN

### Les ingrédients

L'avoine noire est une plante très ancienne qui était autrefois cultivée dans des régions où l'*Avena sativa*, l'avoine commune, ne poussait plus. AQUARICH® (eco) contient une fraction hydrophile provenant de l'avoine noire - exclusivité RAHN - avec une haute teneur en substances hygroscopiques. Ces dernières forment un film hydratant sur la peau et renforcent le propre NMF (Natural Moisturising Factor) de la peau. Lors de l'utilisation sur les cheveux, les polysaccharides et les acides aminés de l'avoine noire améliorent la structure de la surface capillaire.

Les phospholipides de lécithine sont d'origine végétale. Ils stabilisent la matrice lipidique lamellaire de l'épiderme. La perte en eau transépidermique (TEWL) est réduite. La peau est ainsi mieux protégée contre l'évaporation. Les cheveux sont gainés par la lécithine, les écailles sont refermées pour un cheveu plus doux et lisse.

### Etudes d'efficacité

#### étude *in-vivo* sur la peau

L'influence d'AQUARICH® (eco) sur l'hydratation cutanée a été testée dans une étude *in-vivo*

Différentes concentrations d'un gel avec AQUARICH® (eco) ont été appliquées une fois sur l'avant-bras. Au moyen d'Hydrascan®, l'hydratation cutanée a été analysée dans les trois différentes couches de l'épiderme dans un délai de 24 heures.

Avec une concentration de 1% d'AQUARICH® (eco), l'hydratation cutanée augmente jusqu'à 6% dans la couche supérieure de l'épiderme en comparaison avec le placebo avec 0% AQUARICH® (eco). L'effet dépend du dosage : plus la concentration est élevée, plus l'amélioration de l'hydratation cutanée est durable. La concentration test de 4% d'AQUARICH® (eco) entraîne une augmentation constante de l'hydratation cutanée dans toutes les couches de l'épiderme sur une période de 24 h.

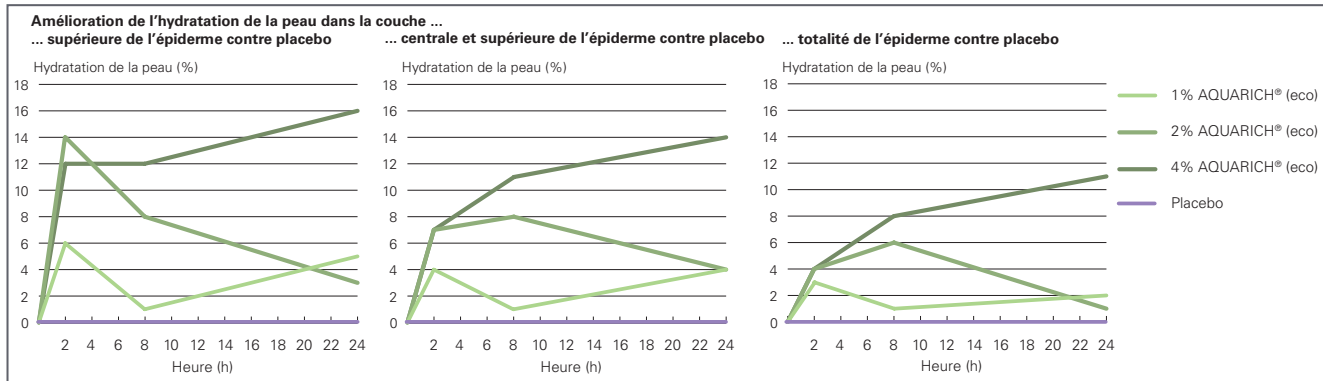


## Amélioration durable et en profondeur de l'hydratation de la peau

AQUARICH® (eco) n'est pas seulement efficace en profondeur mais il améliore également l'hydratation cutanée de manière durable.

L'action est visible : une application pendant 7 jours d'un gel avec AQUARICH® (eco) entraîne une amélioration visible de l'état cutané sur la peau très sèche.

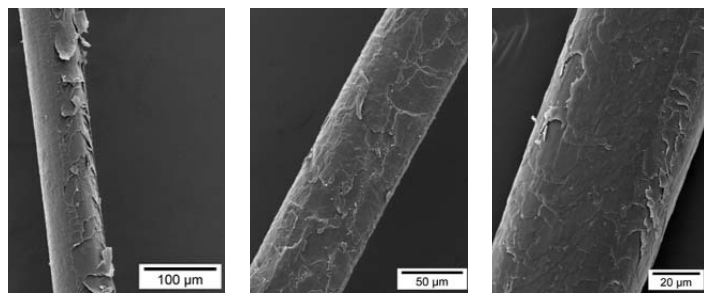




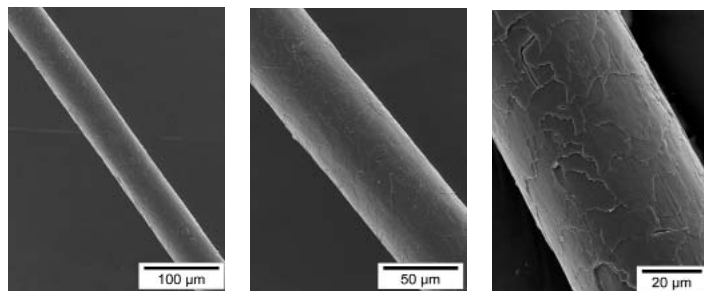
Analyse quantitative de l'hydratation cutanée après un traitement à l'AQUARICH® (eco) à 4%, l'AQUARICH® (eco) à 2% et l'AQUARICH® (eco) à 1% par rapport à un placebo à 0% d'AQUARICH® (eco). L'hydratation de trois différents couches de l'épiderme est déterminée par Hydrascan®. Les modifications par rapport au placebo ont été mesurées après 0 h, 2 h, 8 h et 24 h.

### étude *ex-vivo* sur les cheveux

Appliqué sur les cheveux, AQUARICH® (eco) a un effet réparateur : le niveau de dégradation des cheveux et la structure de surface des cheveux endommagés sont nettement améliorés : pour cela, AQUARICH® (eco) a été appliqué sur des cheveux naturellement décolorés et à la surface abîmée. Après 5 cycles de lavage et séchage (lavage, 5 min. massage, rincer, sécher au sèche-cheveux 2 minutes), la dégradation de la surface du cheveu a été mesurée à l'aide d'une S.E.M (Scanning Electron Microscopy) et sa dégradation a été évaluée sur une échelle. Sur les photos, l'effet restructurant est déjà très facilement reconnaissable.



Cheveux décolorés très abîmés avant le traitement

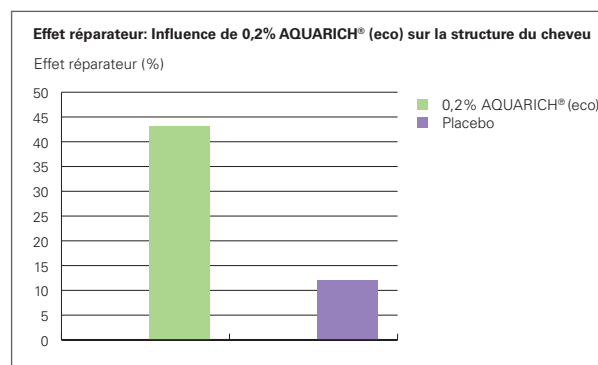


Cheveux décolorés après le traitement avec un shampooing d'AQUARICH® (eco) à 0,2%.

## Amélioration de la structure capillaire, réparation des cheveux abîmés

### Domaines d'application

L'actif est soluble dans l'eau et peut être travaillé facilement. Il est parfaitement adapté à la cosmétique naturelle, pour les produits destinés à renforcer les barrières pour les zones cutanées très sèches (par ex. les mains et les pieds), pour les soins capillaires restructurants et pour les soins solaires pour le rétablissement de l'hydratation cutanée.



Une concentration d'utilisation de 0,2% d'AQUARICH® (eco) dans un shampooing améliore la structure capillaire de 43% par rapport à des cheveux non traités.

## Product Spotlight

### Formule

#### En accord avec la nature

numéro ID	BODY Care/HVL 228/3
pH-value	approx. 5.5
apparence	émulsion couleur ivoire
spécialité	Cosmétique naturel



Phase	Substance	nom INCI UE	Pos.*	% [w/w]
A	Water demin.	Aqua	1	61.00
	Dermosoft GMCY	Glyceryl Caprylate	2	0.80
	Potassium Sorbate	Potassium Sorbate	1	0.20
	Citric Acid solution 10%	Citric Acid, Aqua	1	1.00
B	Dermofeel GSC	Glyceryl Stearate Citrate	2	3.00
	Sisterna SP70-C	Sucrose Stearate	5	0.50
	Amisoft HS-11P(F)	Sodium Stearoyl Glutamate	10	0.30
	Dermofeel Sensolv	Isoamyl Laurate	2	5.00
	Olive Oil organic	Olea Europaea (Olive) Fruit Oil	9	13.00
	Dermofeel Toco 70	Tocopherol, Helianthus	2	0.20
	Non-GMO	Annuus Seed Oil		
	Lanette O	Cetearyl Alcohol	3	2.00
	Keltrol CG-SFT	Xanthan Gum	4	0.50
	C	Parfum True Love	Parfum	6
D	Peppermint org.dist.	Mentha piperita (Peppermint)	8	10.00
	HA10	leaf water, Alcohol		
E	AQUARICH® (eco)	Glycerin, Aqua, Lecithin, Avena Strigosa Seed Extract	7	2.00

#### Production

Mix A, chauffer à 75 ° C  
 Mix B, chauffer à 75 ° C  
 Ajouter B à A tout en agitant, homogénéiser vigoureusement  
 Refroidir à 40 ° C tout en agitant  
 Ajouter le reste des ingrédients séparément  
 Homogénéiser, refroidir à 25 ° C tout en agitant

#### \*Pos. Manufacturer

1	several
2	Dr. Straetmans, Germany
3	Cognis, Germany
4	CP Kelco, USA
5	Sisterna B.V., Netherland
6	Essencia, Switzerland
7	RAHN AG, Switzerland
8	Greentech, France
9	Gustav Heess, Germany
10	Ajinomoto, Japan



RAHN AG  
 Dörflistrasse 120  
 CH-8050 Zürich  
 Tel. +41 44 315 42 00  
 Fax +41 44 315 42 45

RAHN GmbH  
 Hahnstrasse 70  
 DE-60528 Frankfurt am Main  
 Tel. 0800 1 816 015  
 Fax 0800 1 816 016

RAHN (UK) Ltd.  
 75 Park Road  
 GB-Peterborough  
 PE1 2TN  
 Tel. 0800 0 323 743  
 Fax 0800 0 323 744

RAHN USA Corp.  
 1005 North Commons Drive  
 Aurora, Illinois 60504, USA  
 Tel. +1 630 851 4220  
 Fax +1 630 851 4863

Cosmetics@rahn-group.com  
 www.rahn-group.com