

SLIMEXIR®

Product Spotlight

Juillet 2011

Chère lectrice, cher lecteur,

«Des produits de soin corporel pour affiner la silhouette? Cela ne marche pas de toute façon...»

Cette affirmation est légitime: avec les seuls produits de soin corporel, la métamorphose d'une Cendrillon avec surcharge pondérale en Blanche Neige à la silhouette de rêve n'est certainement pas possible. En y regardant de plus près toutefois, les produits de soin corporel peuvent non seulement aider à soigner la silhouette, mais aussi jouer un rôle important lorsqu'ils sont utilisés en complément d'exercices physiques et d'un régime. Les phases de la perte de poids sont, sur le plan émotionnel, des phases extrêmes liées à beaucoup de creux, de dépressions et de traversées du désert. N'est-il pas particulièrement important de faire du bien à son corps dans ces moments-là et de le choyer avec des produits de soin corporel? Lorsqu'une crème élimine en plus la graisse excédentaire, elle n'en est que meilleure. Dans ce Spotlight, nous vous révélons pourquoi la «voie du sport» pour obtenir une silhouette de rêve est souvent semée de traversées du désert et comment celles-ci peuvent être surmontées à l'aide de produits de soin corporel.

Nous vous souhaitons une bonne lecture, votre équipe RAHN.

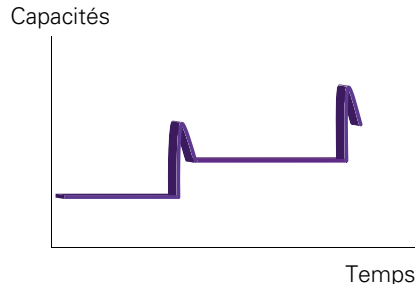
RAHN | Cosmetics

SLIMEXIR® – Le modeleur de silhouette agit sur les zones les plus importantes du métabolisme lipidique et corrige de façon ciblée les zones à problèmes. La combinaison finement élaborée contient X-Melt®, un mélange synergique de méthylxanthines, un extrait d'artichaut ainsi qu'un polysaccharide Levan.



Avec le sport vers une silhouette de rêves ou la courbe de réussite de l'entraînement

Pratiquer un sport est particulièrement important pour améliorer sa silhouette et combattre les zones à problèmes. Et combien de fois, l'entraînement est-il à nouveau abandonné car le succès n'est pas au rendez-vous? Ceci peut être évité en connaissant le développement de la courbe de réussite dans le sport. Toutes les activités peuvent être apprises par un entraînement régulier. Ceci vaut pour les différents types de sports comme le jogging, mais également pour la pratique du piano. Des études ont montré que le succès d'un entraînement évoluait toujours selon la même courbe, indépendamment de l'activité exercée. Si l'on examine le développement des capacités au fil du temps, les débuts comportent une ligne de base qui se maintient assez longtemps à son niveau. Brusquement se produit une amélioration si notable qu'elle fait peur par son accroissement inattendu. Immédiatement après cette tendance à la hausse, la performance diminue à nouveau légèrement et se stabilise jusqu'au prochain plateau.



(George Leonhard, cité par Vera F. Birkenbihl, « Bête à manger du foin » («Stroh im Kopf»)

CONCLUSION: dans le sport, l'amélioration est toujours progressive. Le pallier suivant ne peut être atteint que grâce à un entraînement continu et en triomphant d'un long plateau. Seul celui qui sait, et surtout qui accepte, devoir faire face à de longues traversées du désert pour obtenir par exemple des succès perceptibles à l'entraînement de zones à problèmes ou au jogging atteindra avec succès sa silhouette de rêve.

Des produits de soin corporel à la place du chocolat ou triompher de la traversée du désert

Comment, alors, vivre ces longues phases de plateau le plus agréablement possible? Lors de chaque dépression, de chaque traversée du désert nous voulons nous offrir quelque chose de particulièrement bon pour nous et à notre corps. Malheureusement, dans cette situation, nous nous tournons souvent vers des aliments qui font grossir et sont totalement contre-productifs. Notre astuce: des produits de soin corporel à la place du chocolat. Un soin d'affinement de la silhouette qui dorlote le corps et soutient la phase plateau de l'entraînement. Le «Silhouette-Refining Treatment Concept» a été développé pour promouvoir le métabolisme des graisses. Le concept en trois phases est contenu dans la nouvelle substance de SLIMEXIR® qui corrige des zones à problèmes de façon ciblée. Les trois produits sont plus qu'un plan progressif: ils doivent être utilisés l'un après l'autre pour tenir bon jusqu'au bout et surmonter les périodes

Phase 1 Semaines 1–4	Phase 2 Semaines 5–8	Phase 3 Semaines 9 et plus
Silhouette-Refining CONCENTRATE	Silhouette-Refining INTENSIVE Massage CREAM	Silhouette-Refining BODY LOTION
10% SLIMEXIR®	4% SLIMEXIR®	2% SLIMEXIR®
Application deux fois par jour	Application deux fois par jour	Application deux fois par jour
<ul style="list-style-type: none"> ■ Concentration très élevée en agents actifs ■ Active et accélère le processus naturel de la peau pour la dégradation des lipides 	<ul style="list-style-type: none"> ■ Concentration élevée en agents actifs combinée avec un effet massant ■ Élimine la graisse excédentaire par une activité biologique et mécanique 	<ul style="list-style-type: none"> ■ Lotion corporelle avec concentration normale en agents actifs pour l'usage quotidien ■ Maintient le corps dans une forme parfaite

mentalement difficiles. Ce n'est qu'à ce prix que l'on aura et que l'on maintiendra une silhouette de rêve.

Silhouette-Refining Treatment Concept – Formulations

Silhouette-Refining CONCENTRATE

ID-number: BODY Care/MVL 220

pH-value: approx. 5.9

Appearance: slightly beige emulsion

Production

Cold Process. Mix A, add B while stirring. Mix C, add to A/B while stirring. Add D while stirring, homogenise shortly. Add E and F separately while stirring.

Pos. Manufacturer

1 Several, 2 Ajinomoto, Japan, 3 Cognis, Germany, 4 CP Kelco, USA, 5 Sisterna B.V., The Netherlands, 6 Schülke & Mayr, Germany, 7 Huber the Nose, Switzerland, 8 RAHN AG, Switzerland, 9 Lubrizol, USA, 10 Dow Corning, USA, 11 Grant Inc. USA

Phase	Substance	INCI Name EU	Pos.	% [w/w]
A	Water demin.	Aqua	1	74.10
	Glycerin 86%	Glycerin	1	3.00
B	Pemulen TR-1	Acrylates/C10-30 Alkyl Acrylate Crosspolymer	9	0.35
C	Sisterna SP70-C	Sucrose Stearate	5	0.70
	DC 200 Fluid 100 CST	Dimethicone	10	1.50
	Gransil GCM-5	Cyclopentasiloxane, Polysilicone-11	11	1.50
	Myritol 312	Caprylic/Capric Triglyceride	3	4.00
	Euxyl PE 9010	Phenoxyethanol, Ethylhexylglycerin	6	1.00
	Keltrol CG-SFT	Xanthan Gum	4	0.20
D	L-Arginine 10% solution	Sodium Hydroxide, Aqua	2	3.50
E	SLIMEXIR®	Aqua, Levan, Cynara Scolymus Bud Extract, Decyl Glucoside, Phenethyl Alcohol, Glucose, Caffeine, Theobromine, Methyl Xanthine, Paraxanthine	8	10.00
F	Perfume LouLou A120	Parfum	7	0.15

Silhouette-Refining INTENSIVE Massage CREAM

ID-number: BODY Care/RC 218

pH-value: approx. 6.3

Appearance: slightly beige emulsion

Production

Cold Process. Mix A, add B while stirring, heat to 75°C. Mix C, heat to 75°C, add to A/B while stirring, homogenise. Add D while stirring, homogenise, cool down to 40°C while stirring. Add E and F separately while stirring, cool down to 25°C.

Pos. Manufacturer

1 Several, 2 Ajinomoto, Japan, 3 Cognis, Germany, 4 CP Kelco, USA, 5 Laboratoires Expanscience, France, 6 Schülke & Mayr, Germany, 7 Huber theNose, Switzerland, 8 RAHN AG, Switzerland, 9 Lubrizol, USA, 10 Kolb AG, Switzerland

Phase	Substance	INCI Name EU	Pos.	% [w/w]
A	Water demin.	Aqua	1	56.90
	Glycerin 86%	Glycerin	1	3.00
B	Carbopol Ultrez-10	Carbomer	9	0.20
C	Myritol 312	Caprylic/Capric Triglyceride	3	9.00
	Euxyl PE 9010	Phenoxyethanol, Ethylhexylglycerin	6	1.00
	Lanette O	Cetearyl Alcohol	3	3.00
	Cetiol SN	Cetearyl Isononanoate	3	13.00
	Sympatens O/2500	Sorbitan Stearate, Methyl Glucose Sesquistearate	10	4.00
D	Cupuacu Butter Refined	Theobroma Grandiflorum Seed Butter	5	2.00
	Keltrol CG-SFT	Xanthan Gum	4	0.20
D	L-Arginine 10% solution	Arginine, Aqua	2	3.50
E	SLIMEXIR®	Aqua, Levan, Cynara Scolymus Bud Extract, Decyl Glucoside, Phenethyl Alcohol, Glucose, Caffeine, Theobromine, Methyl Xanthine, Paraxanthine	8	4.00
F	Perfume LouLou A120	Parfum	7	0.20

Silhouette-Refining BODY LOTION

ID-number: BODY Care/MVL 219

pH-value: approx. 6.3

Appearance: slightly beige emulsion

Production

Cold Process. Prepare A, add B while stirring. Mix C. Add C to A/B while stirring, homogenise. Add D while stirring, homogenise strongly. Add E and F separately while stirring.

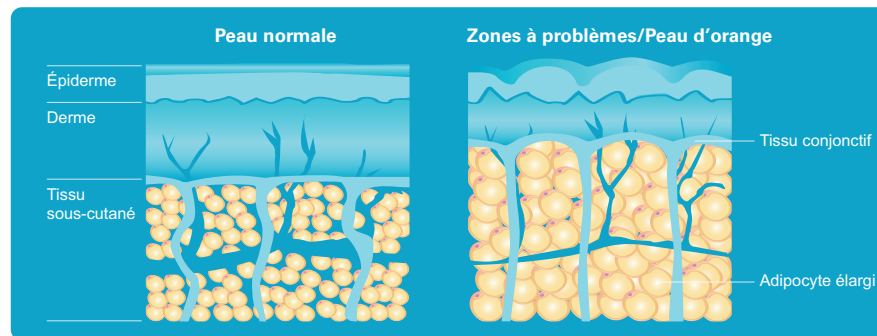
Pos. Manufacturer

1 Several, 2 Ajinomoto, Japan, 3 Cognis, Germany, 4 CP Kelco, USA, 5 Sisterna B.V., The Netherlands, 6 Schülke & Mayr, Germany, 7 Huber the Nose, Switzerland, 8 RAHN AG, Switzerland, 9 Lubrizol, USA, 10 Dow Corning, USA

Phase	Substance	INCI Name EU	Pos.	% [w/w]
A	Water demin.	Aqua	1	75.35
	Glycerin 86%	Glycerin	1	2.00
B	Carbopol Ultrez-20	Acrylates/C10-30 Alkyl Acrylate Crosspolymer	9	0.25
C	Sisterna SP70-C	Sucrose Stearate	5	1.50
	Cetiol OE	Dicaprylyl Ether	3	4.00
	Myritol 312	Caprylic/Capric Triglyceride	3	6.00
	DC 200 Fluid 100 CST	Dimethicone	10	2.00
	Euxyl PE 9010	Phenoxyethanol, Ethylhexylglycerin	6	1.00
	Cetiol SN	Cetearyl Isononanoate	3	2.00
D	Keltrol CG-SFT	Xanthan Gum	4	0.20
	L-Arginine 10% solution	Arginine, Aqua	2	2.50
	E	SLIMEXIR®	Aqua, Levan, Cynara Scolymus Bud	8
Extract, Decyl Glucoside, Phenethyl				
Alcohol, Glucose, Caffeine, Theobromine, Methyl Xanthine, Paraxanthine				
F	Perfume Wellness A227	Parfum	7	0.20

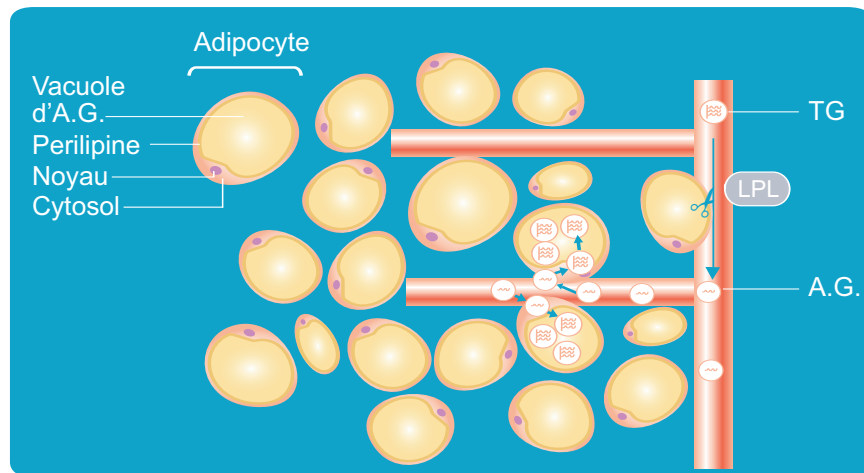
Genèse des zones à problèmes

Les cellules graisseuses se trouvent dans la couche cutanée la plus basse, l'hypoderme. Par pénétration et sortie de graisse, ces cellules régularisent le métabolisme énergétique, c'est-à-dire qu'elles peuvent soit stocker l'énergie soit fournir une nouvelle énergie à l'organisme en cas de besoin. Tandis que le stockage des graisses était auparavant une nécessité vitale, actuellement notre consommation d'énergie est souvent réduite. C'est la raison pour laquelle les adipocytes stockent plus de graisse qu'ils n'en transforment en énergie. Ceci conduit à des bourrelets de graisse sur les bras, les cuisses, le ventre et les fesses. En outre, de la cellulite, ou peau d'orange, peut se former et le tissu conjonctif est affaibli. Ces adipocytes, gorgés de lipides, se rependent dans les couches cutanées supérieures. L'aspect bosselé de la peau (peau d'orange) indiquant leur présence.



Métabolisme lipidique de la peau

Les adipocytes peuvent absorber une quantité si importante de graisse qu'ils multiplient jusqu'à 60 fois leur volume d'origine. Les graisses absorbées par l'alimentation et transportées dans le sang sous forme de triglycérides (TG) sont scindées en acides gras (AG) par la lipoprotéinelipase (LPL), l'enzyme synthétisée par les adipocytes. Les AG sont alors absorbées par les adipocytes, redeviennent des TG par estérification et sont finalement stockés dans des vacuoles lipidiques.



TG: Triglycérides

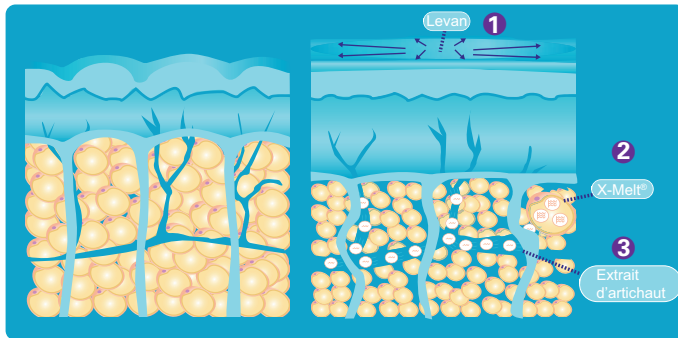
LPL: Lipoprotéinelipase

AG: Acides gras

Lorsque de l'énergie est nécessaire, le processus s'inverse. Les triglycérides stockés sont décomposés en acides gras et retournent à nouveau sous cette forme dans le sang. Une large palette d'enzymes participe au processus complexe de ce catabolisme lipidique. L'interaction avec le métabolisme des lipides de la peau représente une stratégie cosmétique appropriée contre les zones à problèmes en empêchant, par exemple, la formation d'adipocytes, en réduisant les dépôts de graisse dans les adipocytes ou en activant le catabolisme lipidique. D'autres approches consistent à favoriser la microcirculation ainsi que le raffermissement de la surface cutanée.



SLIMEXIR® – Le modelleur de silhouette Une substance efficace contre les zones à problèmes



Sans SLIMEXIR®:

Les adipocytes grossissent et prennent un aspect rebondi lorsqu'ils sont remplis de lipides

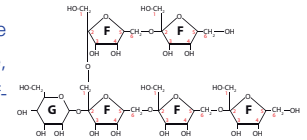
→ Zones à problèmes et peau d'orange

Avec SLIMEXIR®:

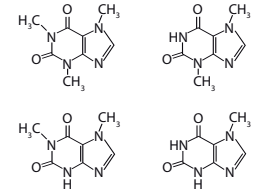
Moins d'adipocytes, plus petits et moins remplis de lipides

→ Affinement visible de la silhouette et de la peau d'orange

❶ Le Levan est un polysaccharide composé de fructose. Il active la dégradation des lipides et forme, en raison de son poids moléculaire élevé, un film raffermissant sur la peau.



❷ X-Melt®, une triple efficacité grâce à la synergie de quatre méthylxanthines: il inhibe la formation d'adipocytes, réduit l'accumulation de la graisse (lipogenèse) et stimule la dégradation des lipides (lipolyse).



❸ L'extrait d'artichaut possède une teneur particulièrement élevée en acides cafeoylquiniques. L'extrait de plante fraîche soutient X-Melt® dans la stimulation de la dégradation des lipides et a un effet anti-oedémateux.



SLIMEXIR® – Le modeleur de silhouette

3 composants – 4 effets scientifiquement avérés:

- Prévention de la formation des adipocytes
- Réduction du passage de nouvelles graisses dans les adipocytes
- Stimulation de la lipolyse, du catabolisme des graisses déjà existantes
- Favorise l'obtention d'un ventre significativement plus svelte



Sans conservateur

Facile à utiliser



RAHN AG
Dörflistrasse 120
CH-8050 Zürich
Tel. +41 44 315 42 00
Fax +41 44 315 42 45

RAHN GmbH
Hahnstrasse 70
DE-60528 Frankfurt am Main
Tel. 0800 1 816 015
Fax 0800 1 816 016

RAHN (UK) Ltd.
75 Park Road
GB-Peterborough
PE1 2TN
Tel. 0800 0 323 743
Fax 0800 0 323 744

RAHN USA Corp.
1005 North Commons Drive
Aurora, Illinois 60504, USA
Tel. +1 630 851 4220
Fax +1 630 851 4863

Cosmetics@rahn-group.com
www.rahn-group.com

Disclaimer

The information contained herein is, to our best knowledge, true and accurate, but all recommendations or suggestions are made without guarantee.

It shows a formula thought as a support by developing with our raw materials.